

## Praktische informatie

[www.cobra-museum.nl](http://www.cobra-museum.nl)

### Toegangsprijzen (toeslag € 2,50)

Volwassenen: € 12,00 / t/m 5 jaar: gratis m.u.v. groepsbezoek / 6 t/m 18 jaar: € 5,00 / Museumkaart: toeslag / Stadspas Amsterdam en Amstelveen: € 7,50 / Vrienden Cobra Museum en Vereniging Rembrandt: gratis.

### Tentoonstellingscatalogus

Catalogus *Klee en Cobra. Het begint als kind*. Nederlandstalige uitgave van Ludion: € 27,90. ISBN 978-94-6130-043-0. Er zijn Engels- en Duitstalige catalogi verkrijgbaar.

### Rondleidingen voor groepen

Exclusieve rondleidingen door ervaren kunsthistorici (max. 20 pers.): € 90,00 (€ 100,00 indien Engels, Frans of Duits). Vooraf boeken via +31 (0)20 5475031 of [activiteiten@cobra-museum.nl](mailto:activiteiten@cobra-museum.nl).

### Instapronleidingen volwassenen

Iedere zondag van 14 tot 15 uur is er een instapronleiding. Reserveren is niet nodig. Deelname € 5,00 p.p. excl. entree.

### Schoolbezoek / Lespakket

Aanvragen voor begeleide schoolbezoeken door ervaren museum-docenten, +31 (0)20 5475031 of [activiteiten@cobra-museum.nl](mailto:activiteiten@cobra-museum.nl). Voor scholen is een digitaal lespakket beschikbaar; downloads via [www.cobra-museum.nl](http://www.cobra-museum.nl). Overig schoolbezoek: eveneens op afspraak.

### Kinderen / Workshops / Verjaardagworkshops

Kinderen krijgen de werkkrant *Klee en Cobra* (gratis). Kinderatelier: elke zondag van 11 tot 14 uur (gratis; aanmelden is niet nodig; geen leeftijdsgrens). Workshops (6 t/m 12 jaar): door beeldend kunstenaars van Wildervanck in Kunst (vooraf aanmelden). Speciale verjaardagworkshops: aanvragen via +31 (0)20 5475031 of [activiteiten@cobra-museum.nl](mailto:activiteiten@cobra-museum.nl).

### Hotelarrangement Lloyd Hotel

Bezoekers die in Amsterdam willen overnachten kunnen gebruik maken van een speciaal arrangement in het Lloyd Hotel.

### Ontwikkelingspsychologie i.s.m. Universiteit van Amsterdam

Rond het thema van de tentoonstelling is i.s.m. de UvA een speciaal programma ontwikkeld waaraan het publiek kan deelnemen, met lezingen (tijdens een Studium Generale), een online experiment, een interactieve weblog en een onderzoekslab in het museum. **Interactieve weblog:** met verhalen, inzichten en achtergronden over het thema kindertekeningen. Onder redactie van ontwikkelingspsycholoog dr. Ad Dudink en de UvA (vanaf 1 februari).

Kijk voor meer informatie op [www.cobra-museum.nl/psychologie](http://www.cobra-museum.nl/psychologie).



Cobra Museum voor Moderne Kunst  
Sandbergplein 1 Amstelveen NL  
Tel. +31 (0)20 5475050  
[www.cobra-museum.nl](http://www.cobra-museum.nl)  
Open: dinsdag t/m zondag 11-17 uur  
Rondleidingen/activiteiten:  
Tel. +31 (0)20 5475031 of  
[activiteiten@cobra-museum.nl](mailto:activiteiten@cobra-museum.nl)

Het Cobra Museum is bereikbaar vanuit: Amsterdam met bus 142, 144, 170, 172, tram 5 en metro 51. Schiphol en Haarlem bus 300. A9 beide richtingen afslag Amstelveen, richting centrum, routeborden volgen (parkeergarage).

Hoofdbegunstigers



Begunstigers



# Klee en Cobra

## Het begint als kind

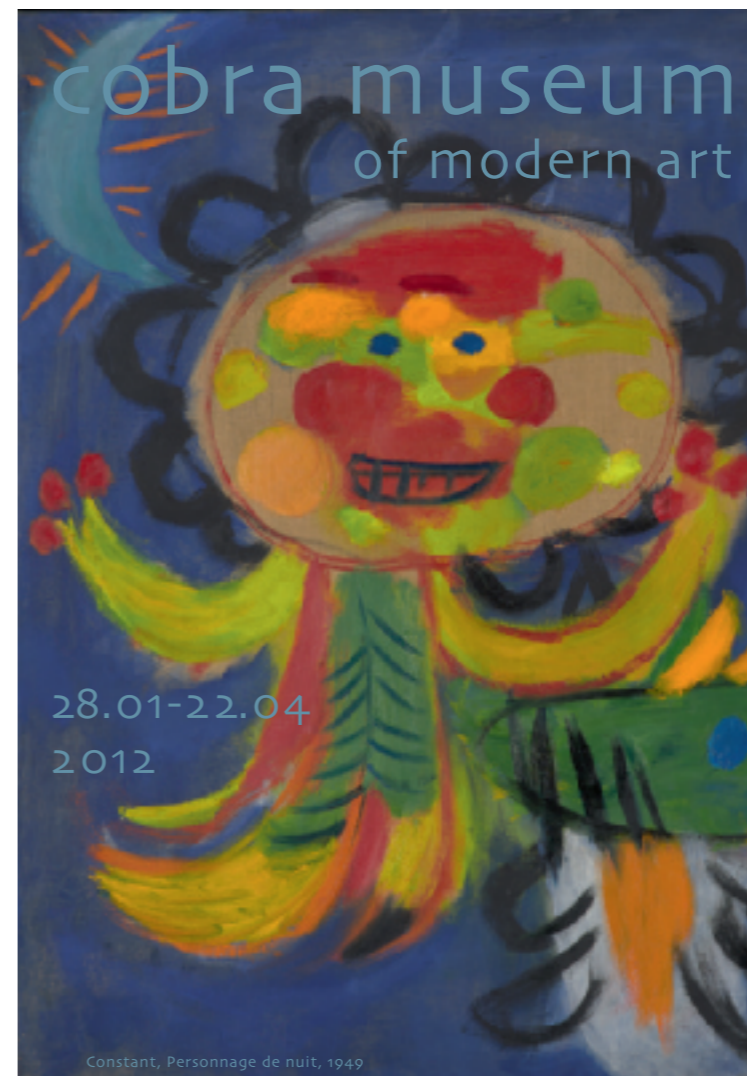
'Sinds Paul Klee zijn alle kunstenaars autodidact'

– Pablo Picasso

Het indrukwekkende oeuvre van Paul Klee (1879-1940) getuigt van een ongekeerde experimenteerdrijf. In 1948 maakte Nederland voor het eerst kennis met zijn werk. In het Stedelijk Museum Amsterdam vond toen een legendarische tentoonstelling van de Zwitserse kunstenaar plaats. Pers en publiek raakten betoverd door de wereld van Klee. Tegenwoordig is het werk van de moderne meester in Nederland zelden te zien. Met *Klee en Cobra. Het begint als kind* komt daar begin 2012 verandering in. Deze omvangrijke tentoonstelling toont de wederzijdse fascinatie van zowel Klee als de Cobra kunstenaars voor de wondere verbeeldingswereld van het kind. In totaal zijn ruim 130 topstukken van Paul Klee en 120 hoogtepunten van Cobra met werk van onder meer Karel Appel, Constant, Corneille, Eugène Brands, Asger Jorn en Pierre Alechinsky bijeengebracht uit internationale collecties.

De presentatie laat de overeenkomsten en verschillen tussen Klee en Cobra zien, zowel in hun werkwijze als in hun opvattingen over de rol en betekenis van het kind. Er staan vijf thema's centraal: verbeelding van het kind, fantasiedieren, acrobatiek, maskers, agressie. De bezoeker ervaart hoe zowel Paul Klee als de generatie van naoorlogse Cobra kunstenaars de belevingswereld van kinderen vertaalden in een radicaal nieuwe kunst, die tot op de dag van vandaag kleurrijk, expressief, spontaan, rauw en puur is.

*Klee en Cobra* kwam tot stand in samenwerking met het Zentrum Paul Klee in Bern en het Louisiana Museum of Modern Art in Humlebaek.



28.01-22.04  
2012

Constant, Personnage de nuit, 1949



28.01-22.04  
2012

Paul Klee, Wander-Artist, 1940

Klee +  
Cobra  
Het begint als kind

Klee +  
Cobra  
Het begint als kind



Karel Appel, Vragende kinderen, 1949, Stedelijk Museum, Amsterdam



Paul Klee, Zomerlandschap, 1890, Zentrum Paul Klee, Bern, particuliere collectie

### Het begint als kind

In 1902, op 22-jarige leeftijd, ontdekte Klee zijn eigen kindertekeningen. Zijn belangstelling voor uitingen van kinderen en de kindertijd was gewekt. Ook in de tekeningen van zijn zoontje Felix vond hij waar hij als beginnend kunstenaar naar op zoek was: een natuurlijke, ongekunstelde, authentieke expressie. Het kind bood Klee en zijn tijdgenoten de mogelijkheid om zich te bevrijden van artistieke tradities en conventies. Cobra kunstenaars herkenden zich in de ogenschijnlijk spontane kunst van Klee. Ze gingen op verwante wijze te werk. De zeggingskracht van hun werk is voor een belangrijk deel terug te voeren op de directe expressie van het kind.



Paul Klee, Meisjesklas in de openlucht, 1939, Zentrum Paul Klee, Bern, schenking Livia Klee



Paul Klee, Zomerlandschap, 1924, Triton Foundation



Constant, Fantasiedieren, 1949, Kunsten Museum of Modern Art Aalborg



Paul Klee, Moerdier, 1937, Zentrum Paul Klee, Bern

### Klee en Cobra

Voor veel kunstenaars uit de jaren veertig en vijftig van de vorige eeuw was Paul Klee een belangrijke inspiratiebron. Dat gold zeker voor een collectief van jonge Nederlandse avant-garde kunstenaars die een nieuwe en spontane kunst nastreefden. In 1948 groepeerden zij zich met Belgische en Deense geestverwanten tot Cobra. Klee was al acht jaar dood; zijn werk had op hen een onuitwisbare indruk achtergelaten.



Paul Klee, Hongerig meisje, 1939, Zentrum Paul Klee, Bern, schenking Livia Klee

### Verrassende confrontaties

De relatie tussen Klee en Cobra vormt het hart van de tentoonstelling. Daaromheen ontvouwt zich een ontdekkingsreis door het hele oeuvre van zowel Klee als Cobra aan de hand van vijf thema's. Hierin worden verwantschappen, maar ook verschillen duidelijk. Dit levert verrassende confrontaties op. De veelzijdigheid van zowel Klee als Cobra komt tot uiting door het gebruik van verschillende media: olieverfschilderijen, werken op papier, gemengde technieken en sculpturen.



Asger Jorn, Falbo II, 1951, Canica Kunstsamling, Oslo



Karel Appel, Hiep, hiep, hoera!, 1949, Tate, Londen, aangekocht met steun van Evelyn, Lady Downshire's Trust Fund en Gytha Trust, 1988



Paul Klee, Zonder titel (Clown met grote oren), 1925, Zentrum Paul Klee, Bern, schenking Livia Klee



Cornelle, Vis, 1950, Stedelijk Museum Schiedam, schenking Bouw- en Aannemingsbedrijf Muys & de Winter, 1964

